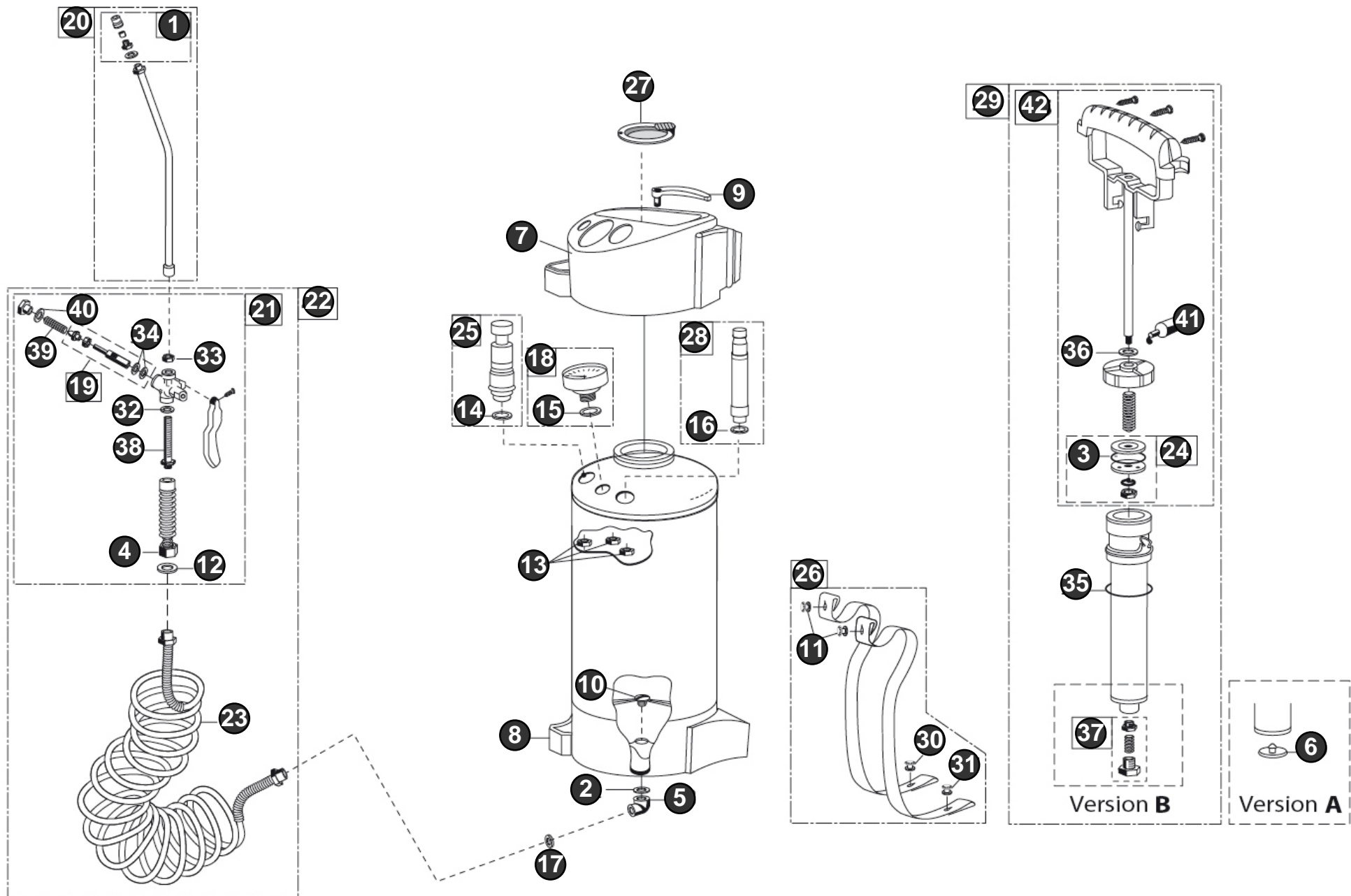


# 410 TKS Profiline

Art.Nr. 000416.0000

**GLORIA®**  
Geräte für Haus und Garten

Hochleistungssprüngerät, **ölfest**  
High-performance sprayer, **oil resistant**  
Pulvérisateur à grand redement, **résistant à l'huile**



| Bild Nr.<br>Ref. No.                                  | Art.Nr.<br>Part No. | Beschreibung   | Description  |
|---|---------------------|--|--|
| 1   | 000111.0000         | <b>Spezial-Flachstrahldüse (SB)</b><br>Spezial-Flachstrahldüse                             | <b>Special flat jet nozzle (SB)</b>  |
| 2, 3, 12,<br>14, 15, 16,<br>17, 32, 33,<br>34, 35, 40 | 728062.0000         | <b>Satz Dichtungen</b><br>Satz Dichtungen  | <b>Set of seals</b><br>Set of seals  |
| 4   | 532080.0000         | <b>Übergangsstück</b>  | <b>Cap nut</b>   |
| 5   | 538915.0000         | <b>Anschlusswinkel</b>   | <b>Connection angle</b>  |
| 6   | 540240.0000         | <b>Ventilmembran</b><br>ölfest   | <b>Valve membrane</b>  |
| 7   | 540455.0010         | <b>Einfülltrichter</b><br>Einfülltrichter 10L  | <b>Filling funnel</b>  |
| 8   | 540456.0000         | <b>Fussring</b><br>Fussring 10L  | <b>Bottom ring</b>   |
| 9   | 540457.0000         | <b>Deckel</b><br>Deckel mit Einlegefach  | <b>Cover</b>   |
| 10  | 540458.0000         | <b>Anschlussschraube</b>   | <b>Connecting screw</b>  |
| 11, 30, 31  | 603060.0000         | <b>Tragriemenknopf</b>   | <b>Carrying strap button</b>   |
| 13  | 604500.0000         | <b>Sechskantmutter</b>   | <b>Hex nut</b>   |
| 18  | 704210.0000         | <b>Manometer</b><br>Ersatzteil für Artikel-Nr.: 700210.0000                                | <b>Pressure gauge</b><br>Replaces part number: 700210.0000                                 |
| 19  | 711790.0000         | <b>Ventilbolzen</b>  | <b>Valve pin</b>   |
| 20  | 718190.0000         | <b>Messing-Sprühlanze</b><br><p>Ersatzteil für Artikel-Nr.: 728270.0000</p>                | <b>Brass spray lance</b><br>Replaces part number: 728270.0000                              |
| 21  | 718400.0000         | <b>Schnellschlussventil</b><br>Schnellschlussventil  | <b>Quick-acting valve</b>  |
| 22  | 726080.0000         | <b>Spritzleitung ohne Sprühlanze</b><br>Spritzleitung ohne Sprühlanze                      | <b>Spraying conduit without spray lance</b>  |
| 23  | 726159.0000         | <b>Spiralschlauch</b>  | <b>Spiral hose</b>   |
| 24  | 727330.0000         | <b>Kolbenteller</b><br>Ersatzteil für Artikel-Nr.: 727142.0000                             | <b>Piston plate</b><br>Replaces part number: 727142.0000                                   |
| 25  | 727767.0000         | <b>Sicherheitsventil</b><br>Ersatzteil für Artikel-Nr.: 727753.0000                        | <b>Safety relief valve</b><br>Replaces part number: 727753.0000                            |
| 26  | 727801.0000         | <b>Tragriemen (2 Stück im Set)</b><br>Ersatzteil für Artikel-Nr.: 727929.0000; 727839.0000 | <b>Carrying strap (2 pieces as set)</b><br>Replaces part number: 727929.0000; 727839.0000; |

410 TKS Profiline - 000416.0000 (3/3)

| Bild Nr.<br>Ref. No. | Art.Nr.<br>Part No. | Beschreibung  | Description  |
|----------------------|---------------------|---|--|
| 27                   | 727993.0000         | <b>Sieb</b>   | <b>Sieve</b>   |
| 28                   | 728081.0000         | <b>Kompressoranschluss</b><br>Ersatzteil für Artikel-Nr.: 727747.0000; 727996.000 | <b>Compressor connection</b><br>Replaces part number: 727747.0000; 727996.0000 |
| 28                   | 541379.0000         | <b>Verschlussstopfen</b><br>Verschlussstopfen                                     | <b>Plug-type neck</b>  |
| 29                   | 728126.0000         | <b>Hochleistungspumpe</b><br>Ersatzteil für Artikel-Nr.: 712070.0000; 727989.000  | <b>High-performance pump</b><br>Replaces part number: 712070.0000; 727989.0000 |
| 36                   | 611170.0000         | <b>Dichtung</b>   | <b>Seal</b>  |
| 37                   | 728413.0000         | <b>Rückschlagventil</b><br>Ersatzteil für Artikel-Nr.: 721180.0000                | <b>Non-return valve</b><br>Replaces part number: 721180.0000                   |
| 38                   | 613320.0000         | <b>Filtersieb</b><br>Filtersieb   | <b>Filter sieve</b><br>Filter sieve  |
| 39                   | 612071.0000         | <b>Ventilfeder</b><br>Ventilfeder   | <b>Valve spring</b>  |
| 41                   | 728781.0000         | <b>Silikonfett (SB)</b><br>für die Pflege von Dichtungsringen und Manschetten     | <b>Silicone grease (SB)</b><br>Silicone grease (SB)                            |
| 42                   | 727992.0000         | <b>Pumpengestänge</b>   | <b>Pump rod</b><br>Replaces part number: 709490.0000; 710260.0000;             |